

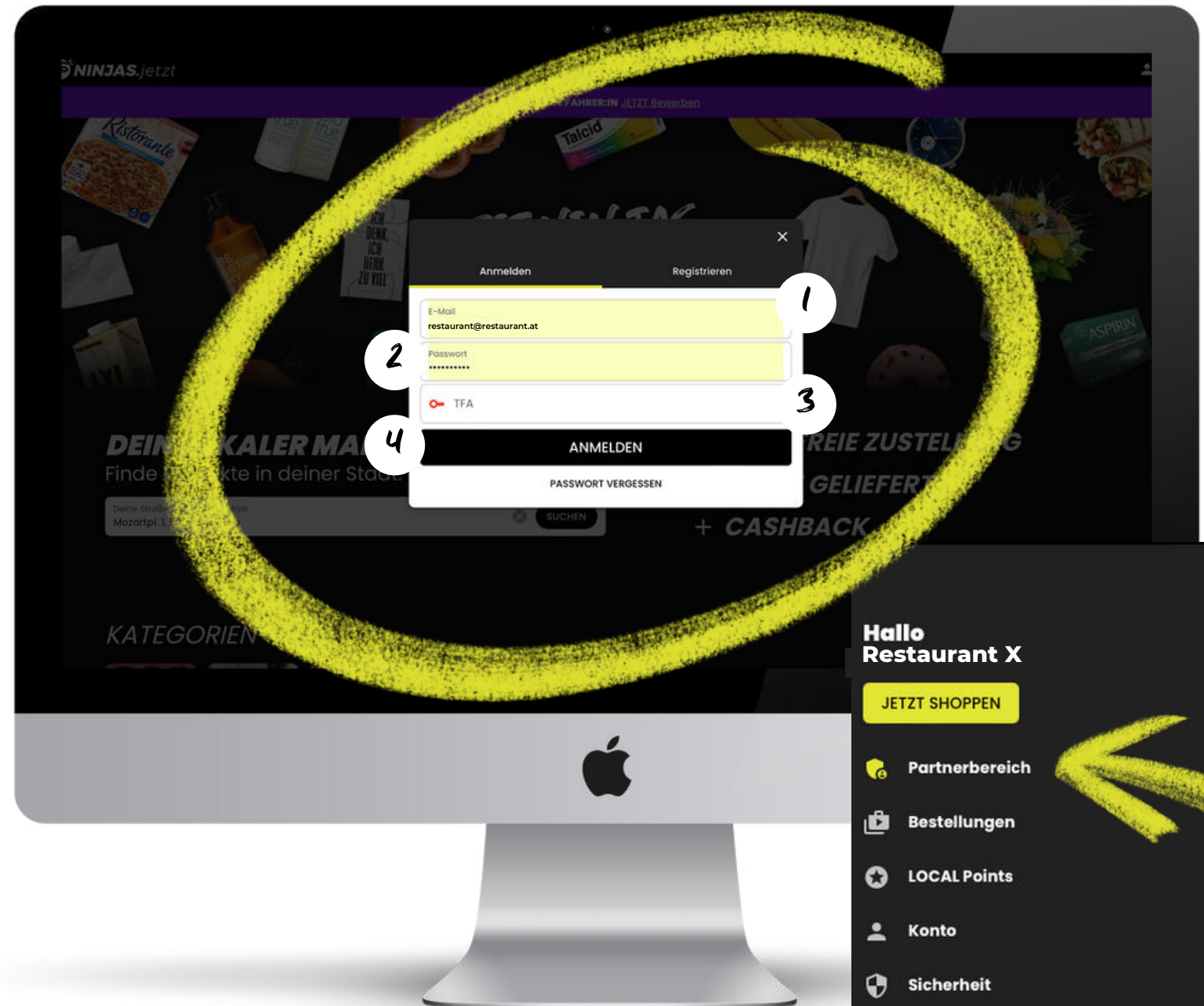
10.10.2023



PARTNER DASHBOARD HANDBUCH

NINJAS.jetzt

- 1 E-Mail Adresse eingeben
- 2 Passwort eingeben
- 3 TFA Code eingeben
(Siehe nächste Seite)
- 4 Anmelden anklicken



Hallo
Restaurant X

JETZT SHOPPEN

Partnerbereich

Bestellungen

LOCAL Points

Konto

Sicherheit

Abmelden

WO FINDE ICH DEN TFA-CODE?

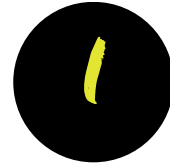
1 TFA-CODE AUF DER RECHNUNG

Die letzte Zahl der Kundennummer, die sich direkt nach zwei aufeinanderfolgenden Doppelpunkten befindet, entspricht dem TFA-Code.

ODER

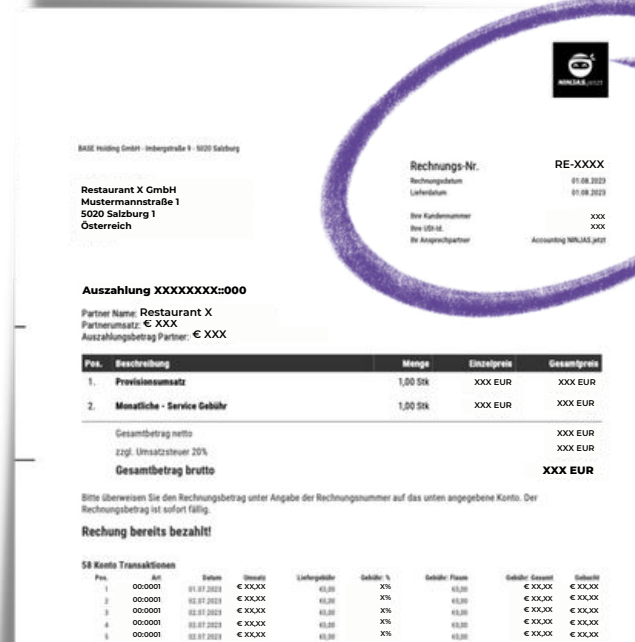
2 TFA-CODE AUF DEM NINJA GERÄT

Der TFA-Code befindet sich nach dem "#" in Klammern vor dem Restaurantnamen im Abschnitt "Hilfe" auf dem NINJA Gerät.

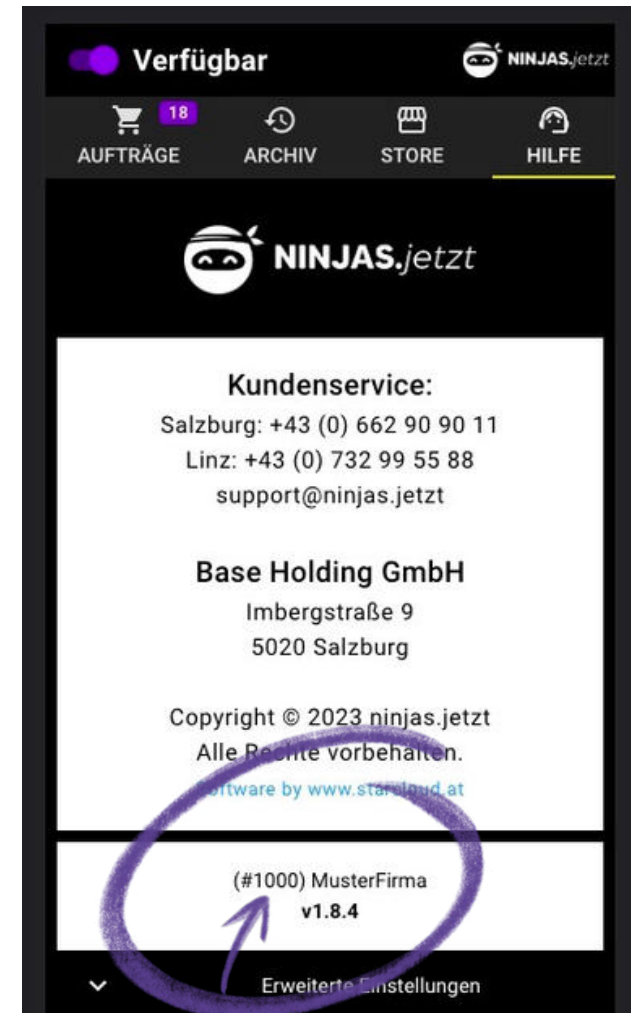


Rechnungs-Nr. RE-XXX
 Rechnungsdatum 01.08.2023
 Lieferdatum 01.08.2023

Ihre Kundennummer ABCDEFGH::8
 Ihre USt-Id. XX
 Ihr Ansprechpartner Accounting NINJAS.jetzt



TFA-CODE



PARTNERBEREICH

A

RECHNUNGEN

Rechnungen können im PDF-Format heruntergeladen werden.

B

PRODUKTE

Die Übersicht über sämtliche Produkte behalten und Anpassungen vornehmen.

C

EINSTELLUNGEN

Allgemeine Öffnungszeiten sowie benutzerdefinierte Öffnungszeiten (z. B. an Feiertagen) aktualisieren.

Partnerbereich **NINJAS**.jetzt

RESTAURANT X

- ← Startseite
- Dashboard
- Rechnungen
- Produkte
- Einstellungen
- Öffnungszeiten

A

Rechnungen
Monatliche Rechnungen herunterladen.

B

Produkte verwalten
Anpassen von Preisen, Verfügbarkeit, Sichtbarkeit, Lagerstand uvm.

C

Einstellungen
Ändern Sie Öffnungszeiten oder Benutzerdefinierte Öffnungszeiten.

Leistungsübersicht Produkte

77 Verkaufszahl € XXX Verkaufssumme 01.08.2023 - 31.08.2023 CSV

Produkt	Verkaufszahl	Verkaufssumme
Bowl 1	7	€50.00
Bowl 2	7	€50.00
Bowl 3	6	€50.00
Bowl 4	6	€50.00
Bowl 5	5	€50.00
Bowl 6	5	€50.00
Bowl 7	4	€50.00
Bowl 8	3	€50.00
Bowl 9	3	€50.00

Zeilen pro Seite Alle 1-29 von 29

RECHNUNGEN



RECHNUNGEN ALS PDF-DATEI ÖFFNEN

1
Im Seitenmenü
auf "Rechnungen"
klicken

2
Drei-Punkte-
Symbol anklicken

3
Öffnen anklicken

Partnerbereich **NINJAS.jetzt**

RESTAURANT X

Rechnungen CSV

Erstellt am	Nr.	Bezeichnung	Gesamtbetrag
01.08.2023	RE-0000	Auszahlung AABBCC:000	€900.00
01.07.2023	RE-0000	Auszahlung AABBCC:000	€900.00
01.06.2023	RE-0000	Auszahlung AABBCC:000	€900.00
01.05.2023	RE-0000	Auszahlung AABBCC:000	€900.00
01.04.2023	RE-0000	Auszahlung AABBCC:000	€900.00

Zeilen pro Seite: Alle 1-5 von 5

Rechnungen CSV

Erstellt am	Nr.	Bezeichnung	Gesamtbetrag
01.08.2023	RE-0000	Auszahlung AABBCC:000	€900.00
01.07.2023	RE-0000	Auszahlung AABBCC:000	€900.00

PDF Öffnen

**RECHNUNGEN
ALS PDF
HERUNTERLADEN**

1
Download-Symbol
klicken



BASE Holding GmbH - Imbergstraße 9 - 5020 Salzburg

Restaurant X GmbH
Mustermannstraße 1
5020 Salzburg 1
Österreich

Rechnungs-Nr.

RE-XXXX

Rechnungsdatum
Lieferdatum

01.08.2023
01.08.2023

Ihre Kundennummer
Ihre USt-Id.
Ihr Ansprechpartner

XXX
XXX
Accounting NINJAS.jetzt

Auszahlung XXXXXXXXX::000

Partner Name: Restaurant X
Partnerumsatz: € XXX
Auszahlungsbetrag Partner: € XXX

Pos.	Beschreibung	Menge	Einzelpreis	Gesamtpreis
1.	Provisionsumsatz	1,00 Stk	XXX EUR	XXX EUR
2.	Monatliche - Service Gebühr	1,00 Stk	XXX EUR	XXX EUR
Gesamtbetrag netto				XXX EUR
zzgl. Umsatzsteuer 20%				XXX EUR
Gesamtbetrag brutto				XXX EUR

Bitte überweisen Sie den Rechnungsbetrag unter Angabe der Rechnungsnummer auf das unten angegebene Konto. Der Rechnungsbetrag ist sofort fällig.

Rechung bereits bezahlt!

58 Konto Transaktionen

Pos.	Art	Datum	Umsatz	Gebühr: Gesamt	Gebucht
1	00:0001	01.07.2023	€ XX,XX	€ XX,XX	€ XX,XX
2	00:0001	02.07.2023	€ XX,XX	€ XX,XX	€ XX,XX
3	00:0001	02.07.2023	€ XX,XX	€ XX,XX	€ XX,XX
4	00:0001	02.07.2023	€ XX,XX	€ XX,XX	€ XX,XX
5	00:0001	02.07.2023	€ XX,XX	€ XX,XX	€ XX,XX
6	00:0001	02.07.2023	€ XX,XX	€ XX,XX	€ XX,XX



PRODUKTE



PRODUKTE BEARBEITEN

- 1 Im Seitenmenü auf "Produkte" klicken
- 2 Drei-Punkte-Symbol anklicken
- 3 "Bearbeiten" klicken

Partnerbereich **NINJAS**.jetzt

RESTAURANT X

- Startseite
- Dashboard
- Rechnungen
- Produkte**
- Öffnungszeiten

Produkte

Status	Titel	Verfügbar	Lagerbestand	Preis
Öffentlich	Bowl 1	✓	∞	€XX.XX
Öffentlich	Bowl 1	✓	∞	€XX.XX
Öffentlich	Bowl 1	✓	∞	€XX.XX
Öffentlich	Bowl 1	✓	∞	€XX.XX
Öffentlich	Bowl 1	✓	∞	€XX.XX
Öffentlich	Bowl 1	✓	∞	€XX.XX
Öffentlich	Bowl 1	✓	∞	€XX.XX
Öffentlich	Bowl 1	✓	∞	€XX.XX
Öffentlich	Bowl 1	✓	∞	€XX.XX
Öffentlich	Bowl 1	✓	∞	€XX.XX
Öffentlich	Bowl 1	✓	∞	€XX.XX
Öffentlich	Bowl 1	✓	∞	€XX.XX
Öffentlich	Bowl 1	✓	∞	€XX.XX
Öffentlich	Bowl 1	✓	∞	€XX.XX
Öffentlich	Bowl 1	✓	∞	€XX.XX

Produkte

Status	Titel	Verfügbar	Lagerbestand	Preis
Öffentlich	Bowl 1	✓	∞	€XX.XX
Öffentlich	Bowl 1	✓	∞	€XX.XX

Bearbeiten

VERFÜGBARKEIT BEARBEITEN

- 1 Status wählen
- 2 Regulärer Preis angeben
- 3 oder Angebotspreis angeben (Optional)
- 4 Artikelnummer eingeben (Optional)
- 5 GTIN/EAN eingeben (Optional)
- 6 Absenden

VERFÜGBARKEIT

BOWL 1
€13.90

Status
Öffentlich

Regulärer Preis
€ 13,9

Angebotspreis
€

Lagerbestand
 Verfügbar
 Lagerbestand verwalten

Artikelnummer (SKU)

GTIN

ABBRECHEN

ABSENDEN

LAGERBESTAND BEARBEITEN

- 1 Lagerbestand aktivieren
- 2 Lagerbestandsmenge eingeben
- 3 Artikelnummer eingeben (Optional)
- 4 GTIN/EAN eingeben (Optional)
- 5 Absenden

BOWL 1

€13.90

Status
Öffentlich

Regulärer Preis
€ 13,9

Angebotspreis

Lagerbestand

Lagerbestand verwalten

Lagerbestandsmenge

Artikelnummer (SKU)

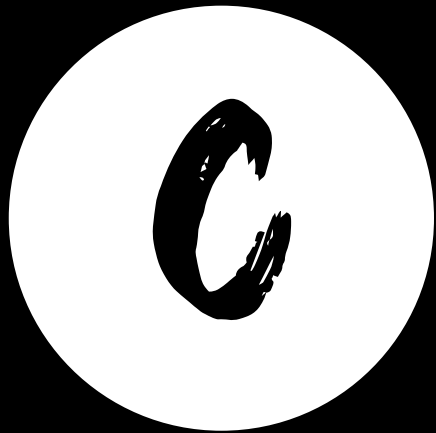
GTIN

ABBRECHEN

ABSENDEN



ÖFFNUNGSZEITEN



ÖFFNUNGSZEITEN

1

REGULÄRE ÖFFNUNGSZEITEN

Unter "Reguläre Öffnungszeiten" können die allgemeinen Öffnungszeiten nach Bedarf angepasst werden.

2

FEIERTAGE & SONDERÖFFNUNGSZEITEN

Im Abschnitt "Feiertage & Sonderöffnungszeiten" sind für spezielle Öffnungszeiten oder Feiertage vorgesehen.

Partnerbereich **NINJAS**.jetzt

FIT. SMART FOOD

- ← Startseite
- 🏠 Dashboard
- 📄 Rechnungen
- 📦 Produkte
- 🕒 Öffnungszeiten**

Reguläre Öffnungszeiten

Montag	Geöffnet von 11:30 bis 20:45	🕒
Dienstag	Geöffnet von 11:30 bis 20:45	🕒
Mittwoch	Geöffnet von 11:30 bis 20:45	🕒
Donnerstag	Geöffnet von 11:30 bis 20:45	🕒
Freitag	Geöffnet von 11:30 bis 20:45	🕒
Samstag	Geöffnet von 11:30 bis 20:45	🕒
Sonntag	Geöffnet von 11:30 bis 20:45	🕒

ABSENDEN

Feiertage & Sonderöffnungszeiten

Aktuell keine Benutzerdefinierte Tage hinterlegt.

REGULÄRE ÖFFNUNGSZEITEN

REGULÄRE ÖFFNUNGSZEITEN BEARBEITEN

- 1 Uhr-Symbol klicken
- 2 Öffnungszeiten eingeben (Lieferzeit)
- 3 Häkchen-Symbol anklicken und Uhrzeit bestätigen
- 3.1 Erweiterte Öffnungszeiten hinzufügen und bestätigen
- 4 Öffnungszeiten löschen
- 5 Absenden klicken um Öffnungszeiten zu speichern

Reguläre Öffnungszeiten

Montag

von 11:30 bis 20:45

+ ÖFFNUNGSZEIT

Dienstag
Geöffnet von 11:30 bis 20:45

Mittwoch
Geöffnet von 11:30 bis 20:45

Donnerstag
Geöffnet von 11:30 bis 20:45

Freitag
Geöffnet von 11:30 bis 20:45

Samstag
Geöffnet von 11:30 bis 20:45

Sonntag
Geöffnet von 11:30 bis 20:45

ABSENDEN

**BENUTZERDEFINIERTER
ÖFFNUNGSZEITEN
BEARBEITEN**

1
Plus-Symbol klicken

2
Datum wählen

3
Uhrzeiten eintragen

4
Häkchen-Symbol
klicken um zu
speichern

5
Löschfunktion

6
Erweiterte
Öffnungszeiten
hinzufügen und
bestätigen

7
Absenden klicken um
Öffnungszeiten zu
speichern

FEIERTAGE & SONDERÖFFNUNGSZEITEN

The screenshot shows the 'Feiertage & Sonderöffnungszeiten' header with a plus sign icon (1). Below it, a message states 'Aktuell keine Benutzerdefinierte Tage hinterlegt'. A calendar for August 2023 is displayed, with the date 22 selected (2). The calendar shows days of the week (Mo to So) and dates from 1 to 31.

The screenshot shows the 'Feiertage & Sonderöffnungszeiten' header with a plus sign icon (1). Below it, the date '22.08.2023' is displayed. The form includes two input fields: 'von 11:00' (3) and 'bis 21:30' (6). A trash icon (5) is located to the right of the 'bis' field. A checkmark icon (4) is at the bottom right. A plus sign icon (6) is located below the 'von' field. A button labeled 'ABSENDEN' (7) is at the bottom left.



KONTAKT FÜR RÜCKFRAGEN:

📍 Imbergstraße 9 | 5020 Salzburg

☎ 0662/909011

🌐 support@ninjas.jetzt

📷 [@ninjas.jetzt](https://www.instagram.com/ninjas.jetzt)

NINJAS.jetzt